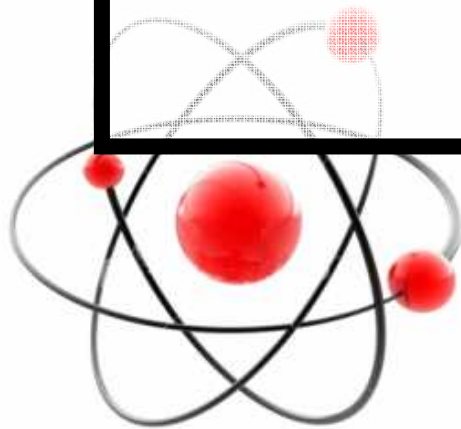
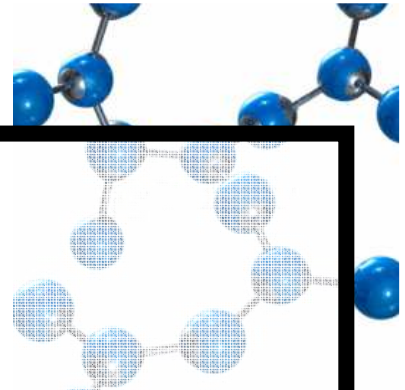


Projekt ICENT

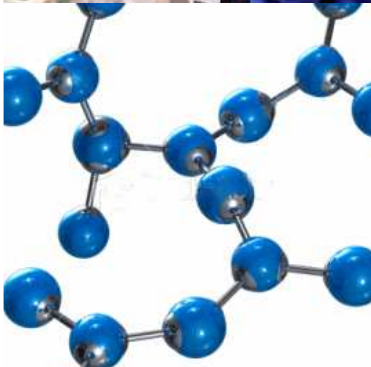
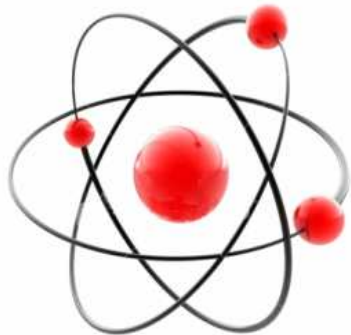
Interaktywne Centrum Edukacji Naukowo – Technicznej
w Rzeszowie



Tomasz Michalski

Stowarzyszenie Upowszechniania Wiedzy
„ExploRes”





Stowarzyszenie „ExploRes”

■ Jak doszło do powstania:

- Jesień 2007 - pomysł, poszukiwania, zbieranie danych
- Konferencja „Interakcja – Integracja” w CN Kopernik
- 13 marca 2008 zebranie założycielskie

■ Ludzie tworzący Stowarzyszenie to:

- Pracownicy naukowcy uczelni wyższych: PRz, URz
- Nauczyciele, osoby związane z oświatą
- Specjaliści zarządzania projektami, PR, OPP

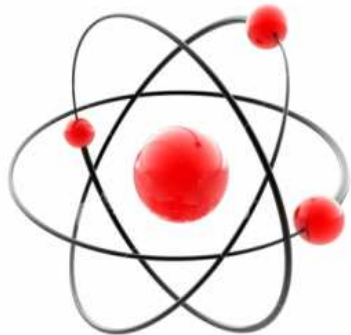
■ Podstawowy cel to:

Utworzenie w Rzeszowie placówki specjalizującej się w edukacji interaktywnej



Projekt ICENT

Interaktywne Centrum Edukacji Naukowo Technicznej



Rola WSK „PZL-Rzeszów” S.A.

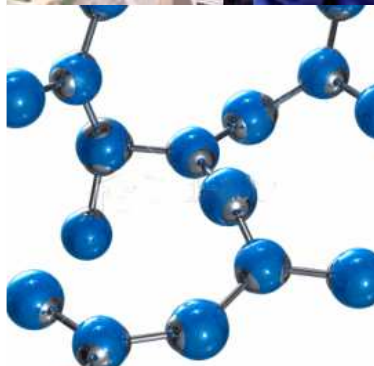
■ Motywy zaangażowania

Kontynuacja działań związanych z promowaniem zawodów technicznych i kształceniem przyszłych kadr dla przemysłu w regionie (Centrum Kształcenia Operatorów CEKSO, Aeronet, Centrum Transferu Nowoczesnych Technologii Wytwarzania, Projekt „Czas na inżyniera”, Projekt „Gimnazjum”)

Cel: *Wzbudzenie zainteresowania przedmiotami technicznymi kształceniem zawodowym, na możliwie najwcześniejszym etapie edukacji.*

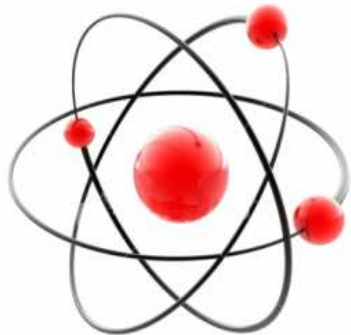
■ Forma zaangażowania

- przeznaczenie zasobów ludzkich i finansowych do realizacji projektu
- pozyskanie poparcia wśród firm Doliny Lotniczej
- poszukiwanie alternatywnych źródeł finansowania (np. poprzez kontakty zagraniczne)
- koordynowanie działań Grupy Roboczej i Rady Programowej
- oddziaływanie na rzecz realizacji idei w stosunku do władz regionalnych i państwowych oraz instytucji zewnętrznych (np. rozmowy na szczeblu ministerialnym)



WSK „PZL-Rzeszów” S.A.

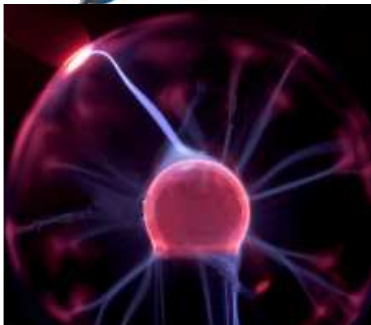
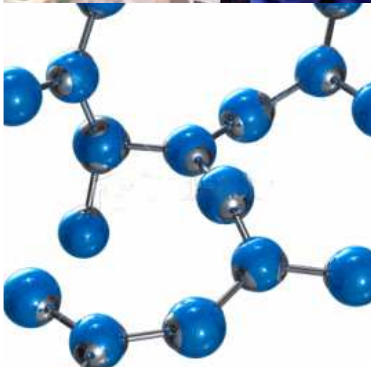
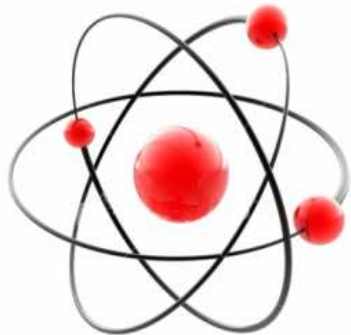




Doświadczene Politechniki Rzeszowskiej

Interaktywne pokazy doświadczeń fizycznych
realizowane przez
Katedrę Fizyki
Wydziału Matematyki i Fizyki Stosowanej
Politechniki Rzeszowskiej





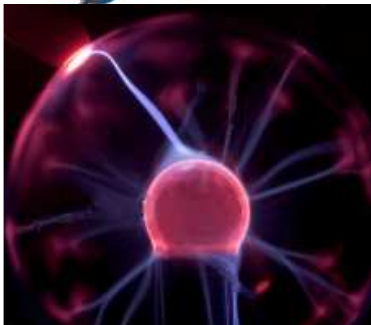
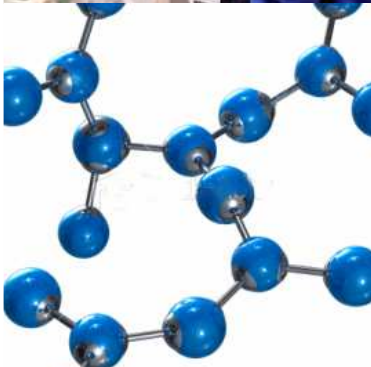
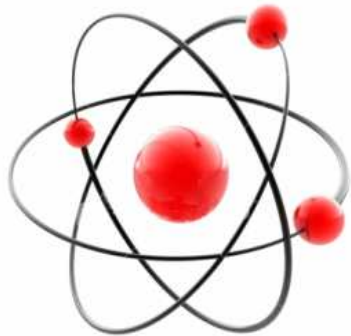
Kalendarium najważniejszych wydarzeń

- 09'07 – inicjatywa - zaangażowanie - poszukiwania
- **12'07 - konferencja w CN Kopernik**
- 12.07 – pierwsze pomysły i rozmowy pracowników WSK
- 12'07-03'08 – organizacja Stowarzyszenia ExploRes
- **01'08-02'08 – opracowanie wizji ośrodka – koncepcja „Placówka Edukacji Interaktywnej w Rzeszowie” (PEI)**
- 01'08-02'08 – konsultacje z potencjalnymi interesariuszami
- 02'08 – spotkanie przedstawicieli ExploRes, WSK, PRz, URz, RARR – koordynacja działań, inwentaryzacja dokonań
- **04'08 – konferencja inaugurująca prace nad wspólną inicjatywą „Projekt ICENT” – cel i zakres prac, struktura wykonawcza - Powołanie Grupy Roboczej oraz Rady Programowej**
- 05'08-09'08 – opracowanie dokumentu zawierającego założenia realizacji Projektu ICENT
- 09'08-11'08 – prace Rady Programowej



WSK „PZL-Rzeszów” S.A.





Koncepcja PEI jako podstawa założeń Projektu ICENT

■ Koncepcja – kluczowe zagadnienia:

- Lokalizacja - bliskość centrum, dostępność komunikacyjna
- Zakres tematyczny i organizacja ekspozycji - skalowalność i zmienność, dwuetapowość realizacji, ciągłość tworzenia
- Realizacja projektu – integracja i współpraca środowisk

■ Ekspozycje:

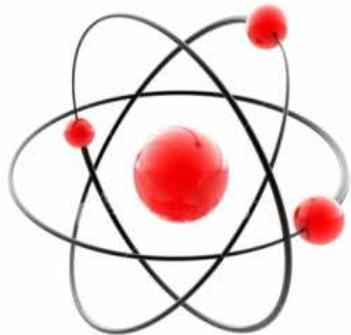
- Tematyczne - matematyka, fizyka, biologia, technika
- Przekrojowe - „Zobacz co niewidzialne”, „Poznaj siebie”, „Podróżuj w czasie”

■ Tworzenie i udostępnianie ekspozycji:

- Etap 1 – „otwarcie placówki” 2-3 ekspozycje tematyczne
- Etap 2 – kolejne ekspozycje tematyczne i przekrojowe

■ Specjalizacja – „Lotnictwo”

- Ekspozycja poświęcona technice i technologii lotniczej
- Prezentowanie zjawisk w kontekście ich wpływu lub zastosowania w technice lotniczej



Projekt ICENT

Charakterystyka

■ Struktura Wykonawcza:

● Rada Programowa

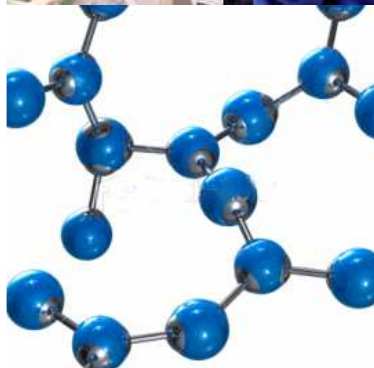
uruchomienie formalnego procesu realizacji projektu
pozyskanie środków finansowych

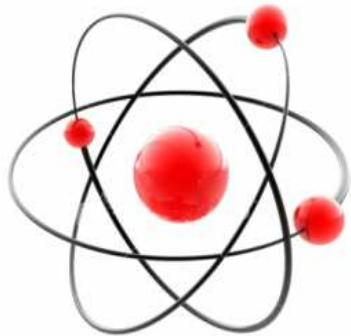
● Grupa Robocza

zebranie i merytoryczne opracowanie danych,
opisanie szczegółowych założeń projektu,
przedstawienie rekomendacji i wniosków,
określenie szacunkowych kosztów realizacji
sporządzenie pisemnego opracowania

■ Zawartość opracowania

- Zarys ogólny projektu (misja, motywacja, szanse)
- Założenia szczegółowe projektu (charakterystyka, dane liczbowe, oszacowania, wnioski i rekomendacje)
- Zestawienie szacunkowych kosztów realizacji
- Propozycje ekspozycji i eksponatów

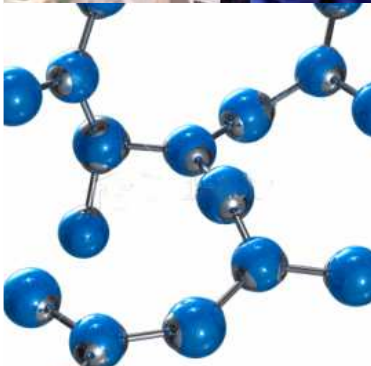


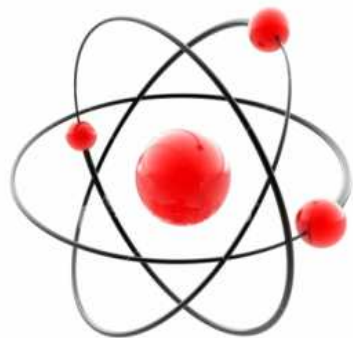


Projekt ICENT

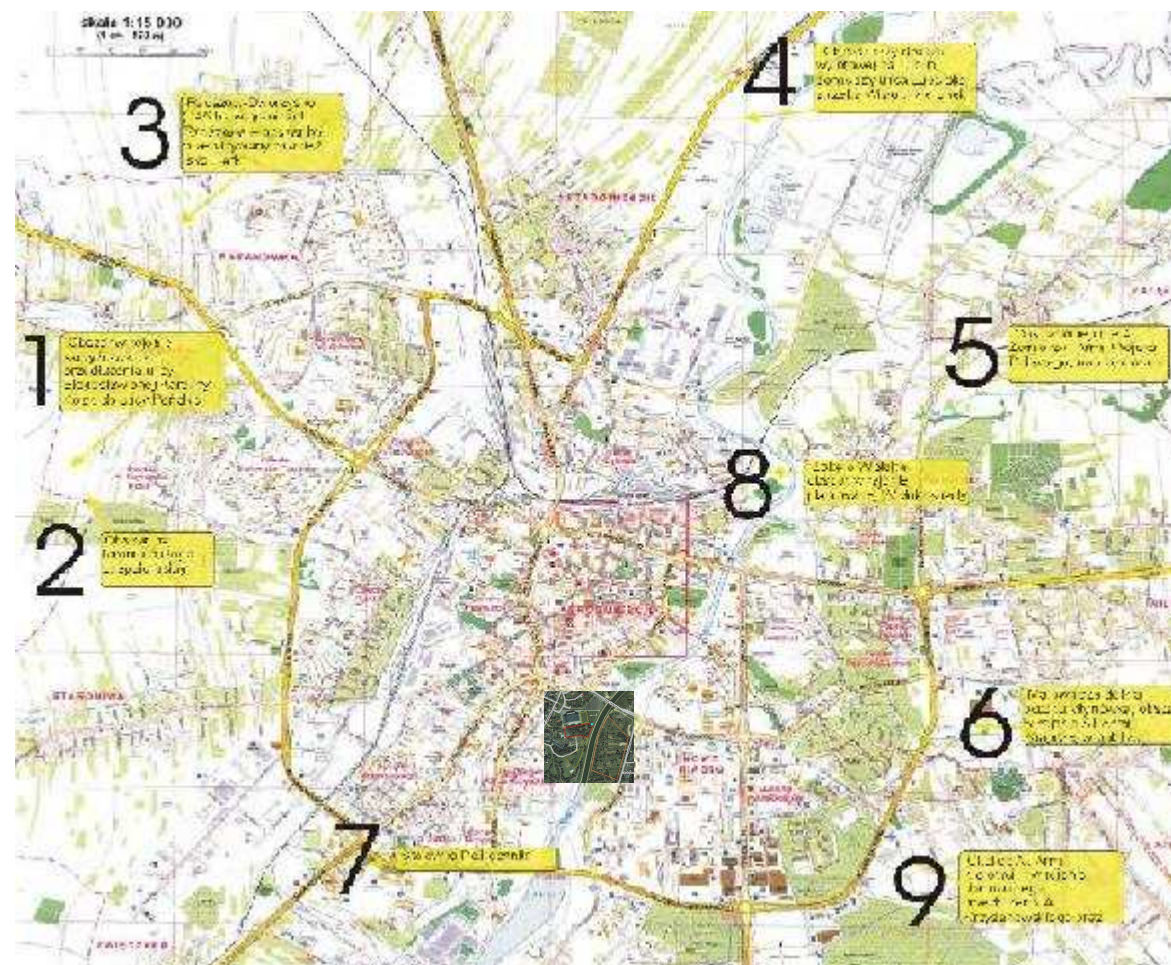
Rekomendacje

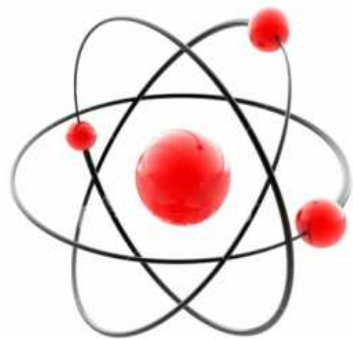
- **Ośrodek ma:**
 - Pełnić funkcje edukacyjne i społeczne,
 - Przyczynić się do rozwoju przestrzennego i promocji miasta
- **Obiekt powinien być:**
 - zlokalizowany w dobrze skomunikowanym miejscu
 - składać się z parku oraz budynku o łącznej powierzchni całkowitej 1300-5000 m² (nowy lub zmodernizowany)
- **Ośrodek powinien udostępniać:**
 - 5-8 ekspozycji tematycznych i przekrojowych (docelowo)
 - 100-300 eksponatów
 - 1 Etap (otwarcie): 2-3 ekspozycje i 50-80 eksponatów
- **Szacunkowy koszt realizacji i utrzymania**
 - Koszt inwestycji – 90 mln PLN
 - Koszt utrzymania – 2,5 mln PLN rocznie



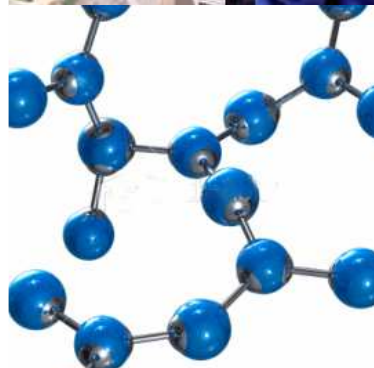


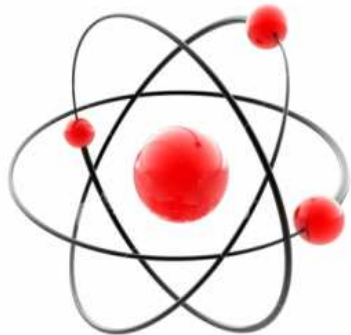
Projekt ICENT Lokalizacja





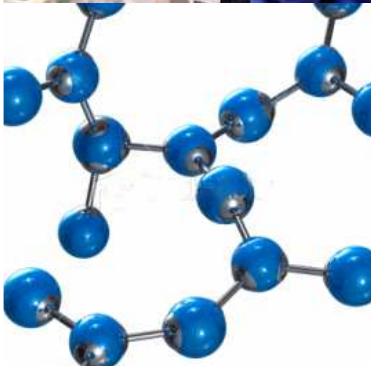
Projekt ICENT Lokalizacja





Projekt ICENT

Stan zaawansowania

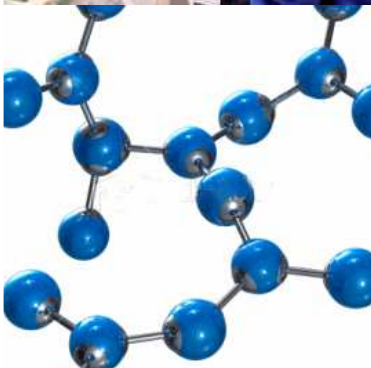
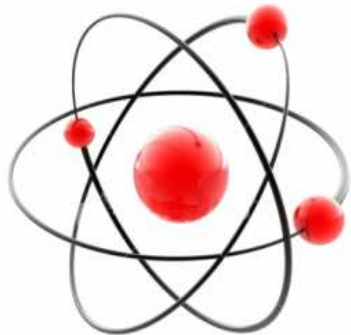


■ Etap realizacji:

- Zakończona faza definiowania i planowania projektu
- Konsultacje na poziomie władz samorządowych oraz instytucji rządowych odnośnie organizatora, źródeł finansowania oraz lokalizacji

■ Wstępne ustalenia Rady Programowej:

- Organizator – Miasto Rzeszów
- Źródło finansowania inwestycji – PO RPW
- Lokalizacja – centrum miasta nad rzeką Wisłok



Dziękuję !

Tomasz Michalski

**Stowarzyszenie Upowszechniania Wiedzy
„ExploRes”**

35-016 Rzeszów, ul. Kraszewskiego 1

tel. 500 063 549, e-mail: explores@wp.pl

www.explores.pl

ExploRes
